



උක් පර්යේෂණ ආයතනය
තොරතුරු පත්‍රිකා

අංක
 2003/02

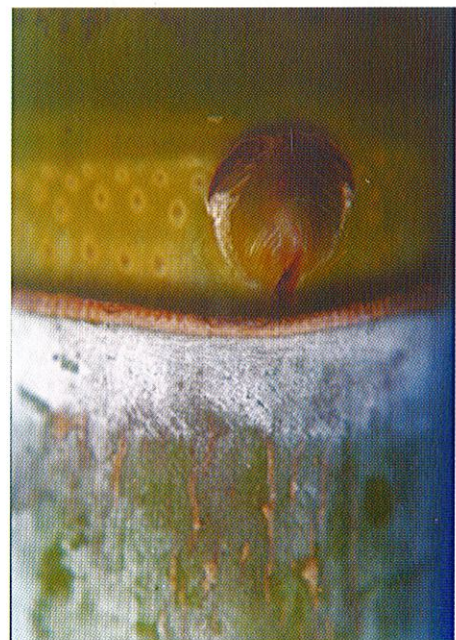
උක් ප්‍රභේදය: එස්. එල්. 88-116

මුහුම: සී. ඕ. 1111 x බහු මුහුම

නිර්දේශය: වාරි පෝෂිත සහ වර්ෂා පෝෂිත තත්ත්වයන් යටතේ වගා කිරීම සඳහා රූප විද්‍යාත්මක ලක්ෂණ:



කඳ: සෘජුව වැඩේ, මේරු පසු කහ පැහැති ස්වරූපයක් ගනී.
පත්‍ර: පළල් පත්‍ර, තරමක් දුරට කඩා වැටේ.



පත්‍ර කොපුව: බූව අඩුය.

අංකුර: ඕවලාකාර හැඩයක් ගනී. ඉදිරියට නෙරා ඇත.

ශ්‍රී ලංකා විද්‍යාත්මක සහ ජෛව රසායනික ලක්ෂණ:

- පැළවීමේ ප්‍රතිශතය: 85%
- බීජ උක් අවශ්‍යතාව: හෙක්ටයාර එකකට ටොන් 7
- පත්‍ර වියන සැදීම: මාස 3 ක දී පමණ
- ගස් සංඛ්‍යාව : හෙක්ටයාර එකකට 68,500 ක් පමණ
- උක් අස්වැන්න (වාරි පෝෂිත තත්ත්ව): පැළ වගාව - හෙක්ටයාර එකකට ටොන් 132
නිරි වගාව I - හෙක්ටයාර එකකට ටොන් 111
- සාමාන්‍ය උක් අස්වැන්න: හෙක්ටයාර එකකට ටොන් 122
- සීනි අස්වැන්න (වාරි පෝෂිත තත්ත්ව): හෙක්ටයාර එකකට ටොන් 10.2
- සීනි ප්‍රමාණය නොවෙනස්ව පවත්නා කාල සීමාව: මාස 2 - 3 පමණ
- තන්තු ප්‍රතිශතය: 12.3%
- උක් යුෂයෙහි පාරිශුද්ධතාව: 89.3%
- මජ්ජාව: අඩුවෙන් සෑදේ
- නිරි වගාවන් ලබා ගැනීමේ හැකියාව: ඉහළ මට්ටමක පවතී
- මේරීමට ගතවන කාලය: මාස 11-14 ක් පමණ

රෝගවලට ප්‍රතිචාරය:

- කළු දඹුලු රෝගය: මධ්‍යස්ථ වශයෙන් ප්‍රතිරෝධී වේ
- ශල්ක පත්‍ර ප්‍රදහය: මධ්‍යස්ථ වශයෙන් ප්‍රතිරෝධී වේ

පළිබෝධ වලට ප්‍රතිචාරය:

- පුරෝහ විදින පණුවා: පාත්‍රී වේ
- කඳුන් විදින පණුවා: මධ්‍යස්ථ වශයෙන් ප්‍රතිරෝධී වේ
- පත්‍ර කීඩාවා: මධ්‍යස්ථ වශයෙන් ප්‍රතිරෝධී වේ

ශුද්ධ ආදායම (පැළ වගාව, නිරි වගා I සහ II): අවුරුද්දකට හෙක්ටයාර එකකට රුපියල් 66,000/=

ප්‍රකාශනය:

ආර්ථික විද්‍යා සහ ව්‍යාප්ති අංශය
උක් පර්යේෂණ ආයතනය, උඩවලව
2003

දුරකථන: 047-2233233, 2233285, 2233281