



උක් පර්යේෂණ ආයතනය

තොරතුරු පත්‍රිකා

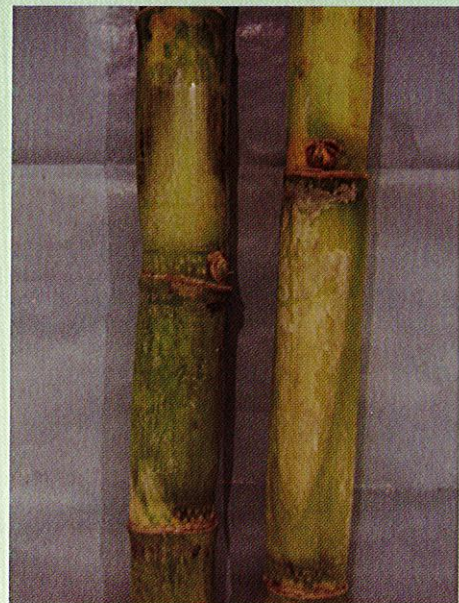
අංක
2010/01

උක් ප්‍රභේදය : එස් එල් 89 1673

මුහුම : සී පී 63-306 x එන් සී ඕ 339

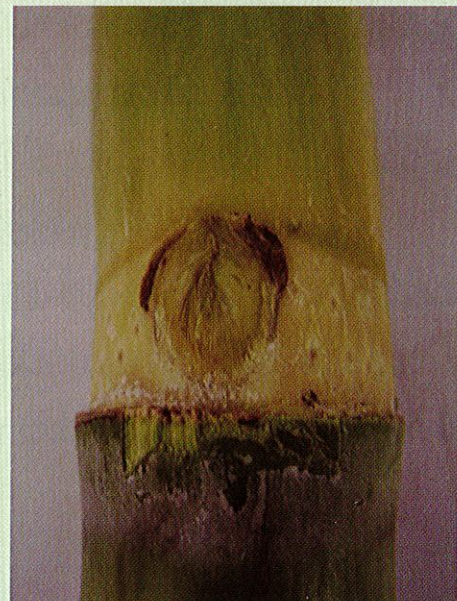
නිර්දේශය : වාරි පෝෂිත සහ වර්ෂා පෝෂිත තත්ත්වයන් යටතේ වගා කිරීම සඳහා

රූප විද්‍යාත්මක ලක්ෂණ :



කඳ : උස සාප්පු වැඩේ, අළු කොළ පැහැතිය

පත්‍ර: මධ්‍යම පළල කොළ පැහැති පත්‍ර මැදින් වක්‍රවේ



පත්‍ර කොපුව : කහ පැහැයට හුරු කොළ පාටකි

අංකුර : විශාල රවුම් හැඩැති

ශ්‍රී ලංකා විද්‍යාත්මක සහ ජෛව රසායනික ලක්ෂණ:

පැළවීමේ ප්‍රතිශතය : ප්‍රශස්ථ මට්ටමක පවතී

බීජ උක් අවශ්‍යතාව (හෙක්ටයාරයට): සාමාන්‍ය සිටුවීම - මෙ.ටො.8, පරතරයක් ඇතුව සිටුවීම - මෙ.ටො.2-3

පත්‍ර වියන සෑදීම : මාස 3 දී

ගස් සංඛ්‍යාව : 86000/හෙ.

මජ්ජිම සෑදීම : මධ්‍යස්ථයි

රෝගවලට ප්‍රතිචාරය :

කළු දඹුලු රෝගය : ප්‍රතිරෝධී

ශල්ක පත්‍ර ප්‍රදාහය : පාත්‍ර

සුදු පත්‍ර රෝගයට පාත්‍රවීම : ඉතා අඩුය

පලිබෝධ හානි වාර්තාවීම :

ප්‍රරෝහ විදින පණුවා : ඉතා අඩුය

පත්‍ර කීඩිපවා : අඩුය

කඳුන් විදින පණුවා : ඉතා අඩුය

තන්තු ප්‍රතිශතය : 14%

උක් යුෂයෙහි පාරිශුද්ධතාව : 89.4%

උක් අස්වැන්න (වාරි පෝෂිත තත්ත්ව) : හෙක්ටයාරයට මෙට්රික් ටොන්. 100

(වර්ෂා පෝෂිත තත්ත්ව) : හෙක්ටයාරයට මෙට්රික් ටොන් 78

සීනි අස්වැන්න (වාරි පෝෂිත තත්ත්ව) : හෙක්ටයාරයට මෙට්රික් ටොන්.12

(වර්ෂා පෝෂිත තත්ත්ව) : හෙක්ටයාරයට මෙට්රික් ටොන් 9

මේරමට ගතවන කාලය : මාස 10-13

මේරමෙන් පසු සීනි ප්‍රමාණය නොවෙනස්ව පවත්නා කාල සීමාව : මාස 16 - 17 දක්වා

නිරි වගාවන් ලබා ගැනීමේ හැකියාව : මධ්‍යස්ථ මට්ටමක පවතී

විමසීම් :

අධ්‍යක්ෂ, උක් පර්යේෂණ ආයතනය, උඩවලව.

දුරකතන : 047-2233233, 2233285 ෆැක්ස් : 047-2233233

වෙබ් අඩවිය : www.sugarres.lk ඊ මේල් : info@sugarres.lk