



උක් පර්යේෂණ ආයතනය

# තොරතුරු පත්‍රිකා

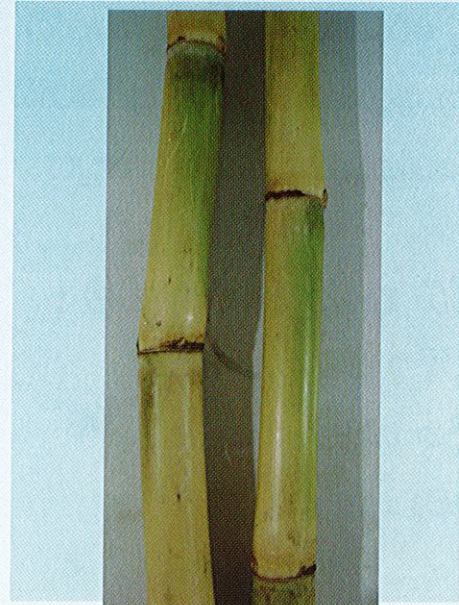
අංක  
2012/02

**උක් ප්‍රභේදය : එස් එල් 95 4430**

මුහුම : සී ඕ 775 x පී එච් අයි එල් 56-59

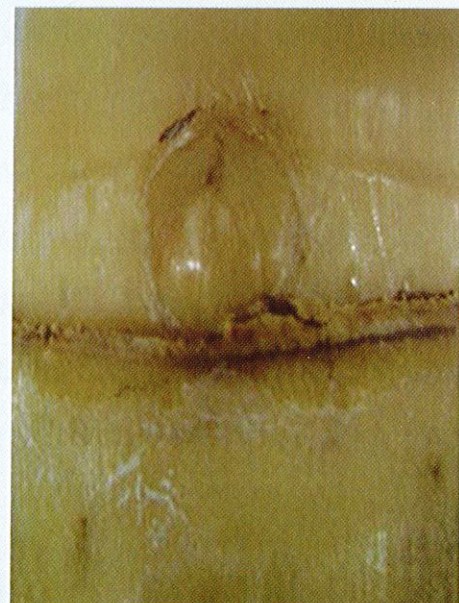
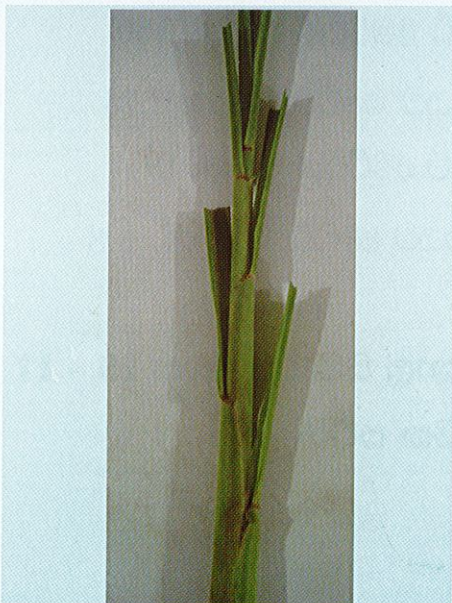
**නිර්දේශය :** වාර පෝෂිත සහ වර්ෂා පෝෂිත තත්ත්වයන් යටතේ වගා කිරීම සඳහා

**රූප විද්‍යාත්මක ලක්ෂණ :** කොළ ගැලවීම මධ්‍යස්ථයි. වකු වූ පර්ව, මල් හටගැනීම අඩුයි



**කඳ :** සාප්‍රව වැඩේ. කහ පැහැති

**පත්‍ර :** කොළ පැහැති පටු පත්‍ර කෙලින් වැඩේ



**පත්‍ර කොපුව :** කොළ පැහැති

**අංකුර :** මධ්‍යම ප්‍රමාණ, පටු  
ඕවලාකාර අංකුර

**ගෞරවය විද්‍යාත්මක සහ ජෛව රසායනික ලක්ෂණ:**

පැළවීමේ ප්‍රතිශතය : 70% සිට ඉහළ

බීජ උක් අවශ්‍යතාව (හෙක්ටයාරයට) : සාමාන්‍ය සිටුවීම - මෙ.ටො.8, පරතරයක් ඇතුළු සිටුවීම - මෙ.ටො.2

පත්‍ර වියන සෑදීම : මාස 3 දී

ගස් සංඛ්‍යාව : 109500/හෙ.

මජ්ජිම සෑදීම : මධ්‍යස්ථයි

**රෝගවලට ප්‍රතිචාරය :**

කළු දඹුලු රෝගය : ඉහළ ප්‍රතිරෝධී

ගල්ක පත්‍ර ප්‍රදාහය : ඉහළ ප්‍රතිරෝධී

සුදු පත්‍ර රෝගයට පාත්‍රවීම : අඩුය

**පලිබෝධ හානි වාර්තාවීම :**

ප්‍රරෝහ විදින පණුවා : අඩුය

කඳුන් විදින පණුවා : අඩුය

පත්‍ර කීඩිනවා : අඩුය

**තන්තු ප්‍රතිශතය : 14%**

**උක් යුෂයෙහි පාරගුද්ධතාව : 89%**

උක් අස්වැන්න (වාරි පෝෂිත තත්ත්ව) : හෙක්ටයාරයට මෙට්රික් ටොන්. 160

(වර්ෂා පෝෂිත තත්ත්ව) : හෙක්ටයාරයට මෙට්රික් ටොන්. 73

සීනි අස්වැන්න (වාරි පෝෂිත තත්ත්ව) : හෙක්ටයාරයට මෙට්රික් ටොන්. 19

(වර්ෂා පෝෂිත තත්ත්ව) : හෙක්ටයාරයට මෙට්රික් ටොන්. 8.8

**මේරමට ගතවන කාලය : මාස 12 - 13**

**මේරමෙන් පසු සීනි ප්‍රමාණය නොවෙනස්ව පවත්නා කාල සීමාව : මාස 16 - 17 දක්වා**

**නිරි වගාවන් ලබා ගැනීමේ හැකියාව : ප්‍රශස්ථ මට්ටමක පවතී**

**විමසීම් :**

අධ්‍යක්ෂ, උක් පර්යේෂණ ආයතනය, උඩවලව.

දුරකතන : 047-2233233, 2233285 ෆැක්ස් : 047-2233233

වෙබ් අඩවිය : [www.sugarres.lk](http://www.sugarres.lk) ඊ මේල් : [info@sugarres.lk](mailto:info@sugarres.lk)